

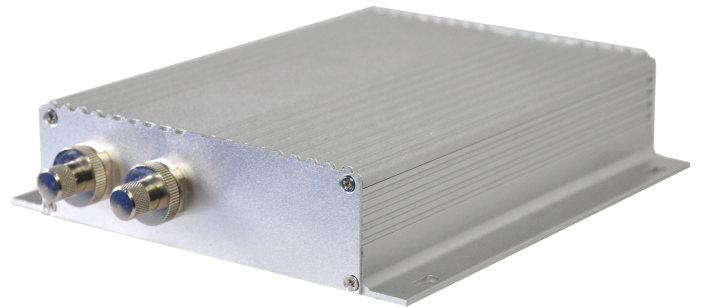
## MK2101 多通道高速光功率计模块

MK2101 高速光功率计模块采用 10 $\mu$ s 高速采样，可实时反映光功率的变化，该功率计模块采用 RS232-C 和 RS485 通讯接口，可直接与 PC 机进行通讯，通过配置软件显示数据和设置参数。通信协议采用精简指令与标准指令兼容的方式，精简指令可大幅提高与 PC 的通信速率，标准指令可大大提高与 PCB 通信的可靠性。用户可根据应用需求进行二次开发。

MK2101 高速光功率计模块可用于高精密波分复用 DWDM 元件，光波导光栅阵列 AWG 元件，平面光波导 PLC 元件，WSS，OPM，DPSK，光放大器 EDFA 和其它通用的光纤的光学测量应用。

### 产品特点

- ◆ 外形小巧、尤其适于系统集成及二次开发；
- ◆ 启动快速、测量精度高
- ◆ 大动态测试
- ◆ 可选光功率探测范围
- ◆ 可选 1~4 通道光功率计
- ◆ 丰富的通信指令集及 demo 软件支持



### 产品应用

- ◆ WDM, GFF, AWG, PLC 器件测试
- ◆ 光纤传感器, 光纤电缆测试
- ◆ 偏振模色散 PMD 和偏振相关损耗 PDL 测量
- ◆ 光纤, 通讯 R&D 实验室测试

### 规格参数

波长范围(nm)	850~1700	
校准波长 (nm) ①	850,1300,1310,1490,1550,1625	
探头类型 ②	InGaAs	
探测器大小 ③	Φ1mm	
测量范围(dBm)④	A: +5~-70 dBm C:+25~-50 dBm	
线性度⑤	±0.04dB	(A:+5~-50dBm) (C:+25~-35dBm)
	±0.08dB	(A:-50~-60dBm) (C:-35~-45dBm)
不确定度	±5%	(A: +5~-50dBm) (C:+25~-35dBm)

测量单位	dBm/dB
工作温度(°C)	RS232-C / RS485
存储温度(°C)	-25~+70
工作电源 (V)	DC 9~12
外观尺寸(mm)	160×147×36

注意 (NOTES) :

- ①MK2101 默认校准波长为 6 个；客户需要其它波长，则需联系我司进行定制；
- ②MK2101 可选用 InGaAs/Si\Ge 为探测元件，其测试的波长范围不同。用户如需测试其它波长，可参考本系列相应的产品；
- ③MK2101 默认选用直径为 1mm 的 InGaAs 探测器，用户如对探测器面积有要求，可参考本系列其它产品或联系我公司；
- ④MK2101 测量范围默认是+5~-70dBm；测量范围与选用的探测器有关，客户可根据实际应用定制其它动态范围的光功率计模块。
- ⑤线性度指标是在 20~25°C 室温下，平均时间设置为 100ms 时测得。

#### 订购信息

MK2101	-通道数	-探测器面积	-动态范围	- 探测器封装
	S: 单通道	1: Φ1mm	A: +5~-70dBm	1: 标准型 (支持 FC/SC/LC/及通用头)
	D: 双通道	2: Φ2mm	C: +25~-50dBm	2: 裸纤适配器型(支持 FC/SC/LC/通用头/裸纤适配器)
	T: 三通道	3: Φ0.3mm		
	F: 四通道	4: 3*4mm		

备注：裸纤适配器型，只能支持单通道和双通道。若要 3 通道或 4 通道，只能选择标准型封装。